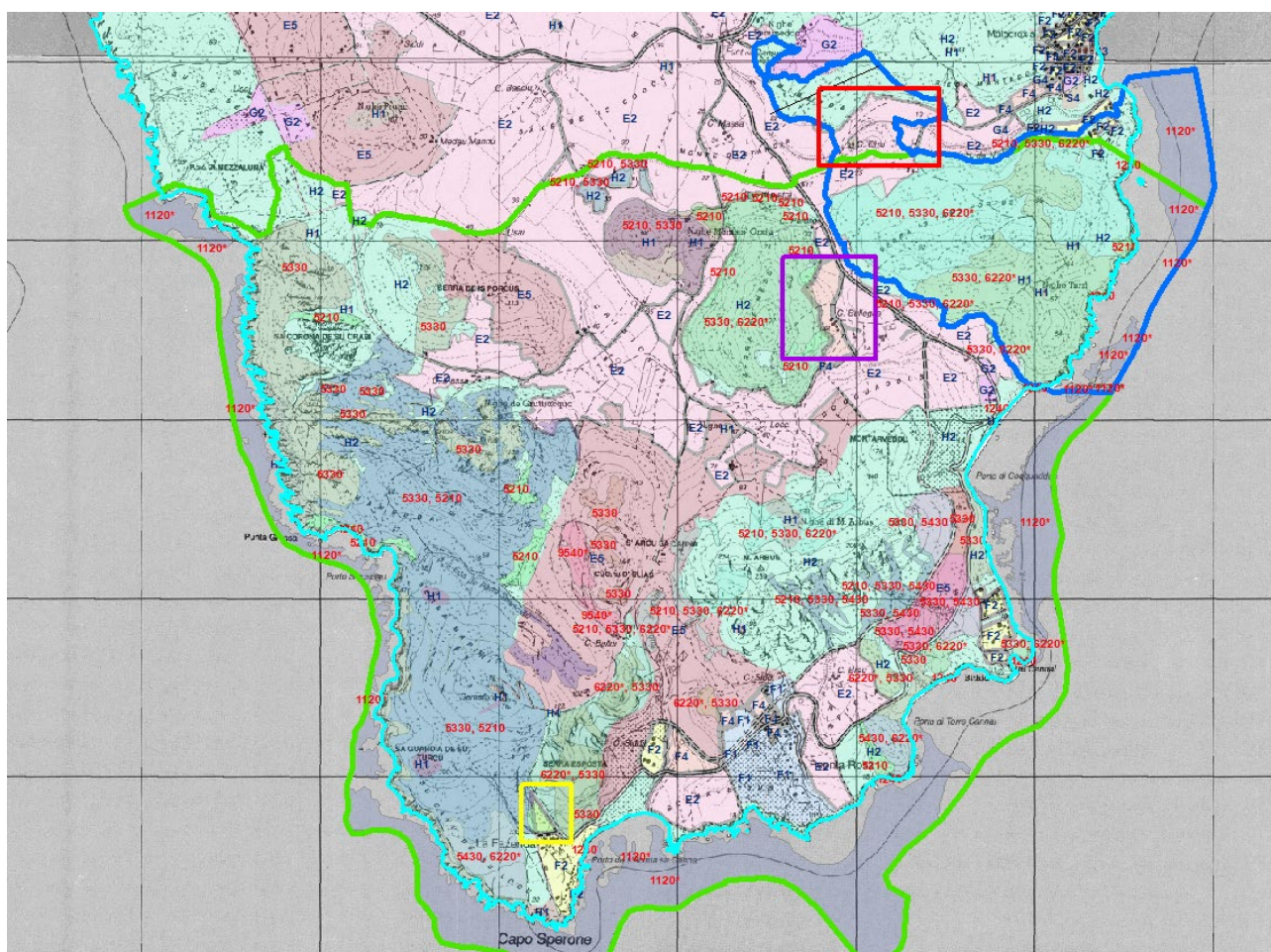


Mappa con le sottozone urbanistiche oggetto di prescrizione



Riquadro in rosso Sottozona E2 (ZSC ITB042220 “Serra is Tres Portus”), riquadro viola sottozona F4 e riquadro giallo sottozona F2a (ZPS ITB043032 “Isola di Sant’Antioco Capo Sperone”)